

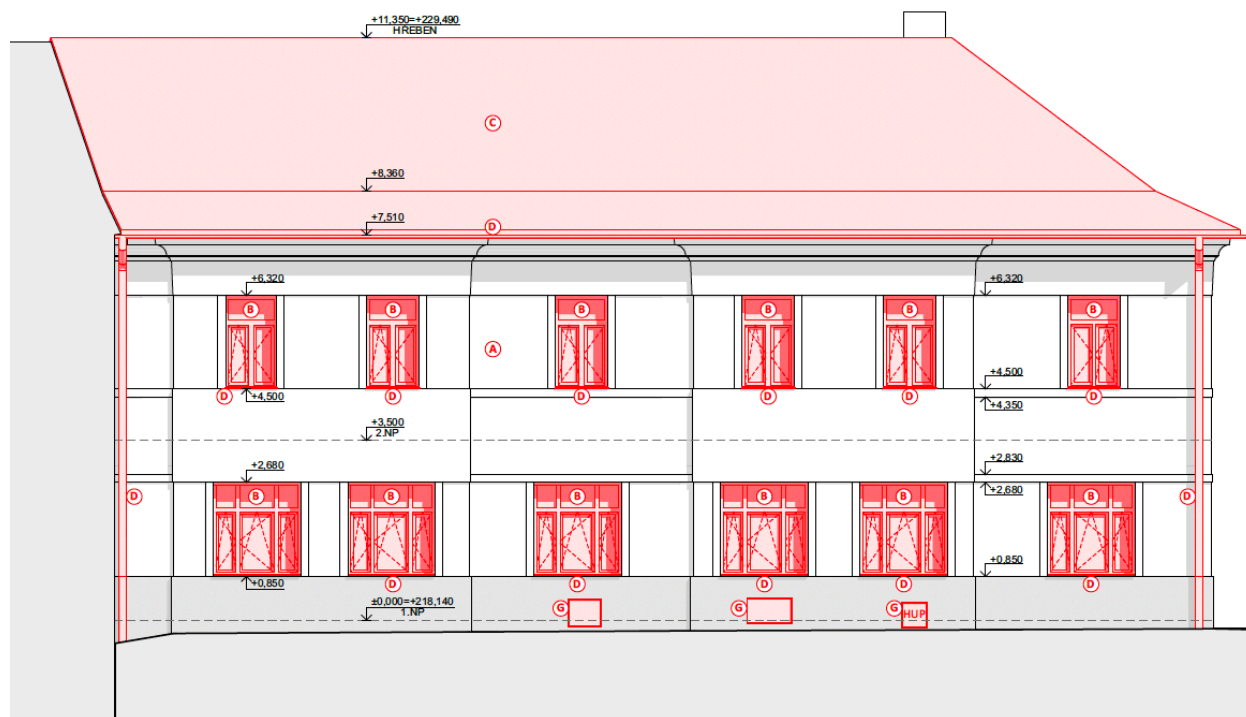
FIRE DESIGN

Požární ochrana a bezpečnost

POŽÁRNĚ BEZPEČNOSTNÍ ŘEŠENÍ - dodatek č. 1

ZMĚNA V UŽÍVÁNÍ STAVBY A STAVEBNÍ ÚPRAVY OBJEKTU č. p. 202 Český Brod

p. č. st. 258, k. ú. Český Brod [622737], Krále Jiřího 202, 282 01 Český Brod



Fire Design s.r.o.

Jedov 37, 675 71 Náměšť nad Oslavou

U Nemocnice 338, 503 51 Chlumeck nad Cidlinou

tel.: +420 603 397 273, email: menclova.hana@fire-design.eu

www.fire-design.eu

Investor:

Město Český Brod

náměstí Husovo 70, 282 01 Český Brod - Liblice

IČO: 002 35 334

HZS kraje:

Středočeského

Územní odbor:

Kolín

Stupeň:

změna užívání

Zpracovatel PBŘ:

Ing. Hana Menclová, Ph.D

Autorizovaný inženýr pro požární bezpečnost staveb č. autorizace 1400062

Fire Design s.r.o., Jedov 37, 675 71 Náměšť nad Oslavou

IČO: 090 87 338

Zpracovatel stavební části:

atelier nla s.r.o.

Hlinky 135/68, 603 00 Brno – Staré Brno

IČO: 0693643

Počet stran PBŘ:

6

Přílohy - výpočet PBŘ:

x

Počet příloh:

2

+ vyhodnocovací tabulka

Číslo zakázky:

2024-04/111

Datum zpracování zakázky:

2024/ 05

1. Návrh koncepce požární bezpečnosti z hlediska předpokládaného stavebního řešení a způsobu využití stavby.

Požárně bezpečnostní řešení - dodatek č. 1 - je zpracováno pro změnu v užívání a stavební úpravy objektu č. p. 202 v Českém Brodě. V objektu jsou nově ve 2.NP a 1.NP navrženy **dětské skupiny**.

V každé dětské skupině bude max. 12 dětí.

Dodatek č. 1 se zabývá realizací:

- světlovodů - které jsou umístěny z prostoru DS m.č.109, přes m.č.209 až nad střešní konstrukci (prochází tedy jak stropem nad [1.NP](#), tak stropem nad [2.NP](#)),
- druhý světlovod je umístěn v DS m.č. 205 - prochází tedy pouze stropem nad [2.NP](#) až nad střešní konstrukci

V prostoru [2.NP](#) je navržena obezdívka z keramických tvarovek, v prostoru krovu jsou SDK příčky vyhovující až na EI45. Příčky v prostoru krovu budou dotaženy ke střešním taškám.

Ostatní je ponecháno dle původního PBR-2024/02-41.

Využití objektu

Posuzovaná část objektu bude sloužit jako provozovny pro dětské skupiny s provozním zázemím. **Dětské skupiny budou určeny pro děti od 1,5 roku - 6 let.**

3. Rozdělení stavby do požárních úseků

Světlovody jsou navrženy v požárních úsecích:

N 01.4 - dětská skupina 2 (m.č. 109 - 112)

N 02.5 - dětská skupina 3 (m.č. 203 - 207)

4. Stanovení požárního rizika, popřípadě ekonomického rizika, stanovení stupně požární bezpečnosti a posouzení velikosti požárních úseků

N 01.4 - dětská skupina 2 (m.č. 109 - 112)

$p_{vyp} = 47,41 \text{ kg.m}^{-2}$

... III. stupeň požární bezpečnosti

N 02.5 - dětská skupina 3 (m.č. 203 - 207)

$p_{vyp} = 51,82 \text{ kg.m}^{-2}$

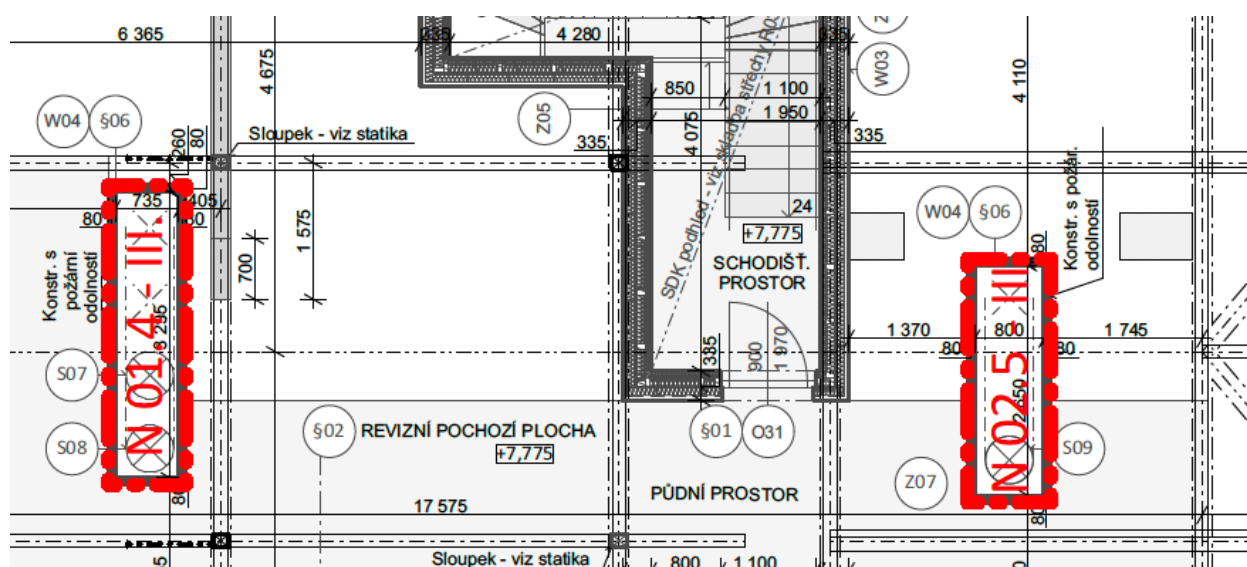
... III. stupeň požární bezpečnosti

5. Zhodnocení navržených stavebních konstrukcí a požárních uzávěrů z hlediska jejich požární odolnosti

Požární odolnost konstrukcí stanovena dle publikace „Hodnoty požární odolnost stavebních konstrukcí podle Eurokódů, Roman Zoufal a kolektiv, Pavus 2009“, resp. dle skutečných hodnot stanovených zkouškou, dle technických údajů výrobce /technický list/.

Svislé konstrukce

- obezdění světlovodů bude provedeno ve 2.NP s požární odolností EI 45 DP1 v půdním prostoru pak EI 30, případně budou požární odolnost vykazovat SDK konstrukce, požární odolnost bude doložena platným certifikátem



4. Závěr

Vyhodnocení a navržená řešení provedená v projektu pro **změnu užívání - dodatek č. 1** - je nutné dodržet v následujících fázích projektu a při realizaci stavby. V případě změn projektu nebo změn účelu jednotlivých prostor, které jsou předmětem vyhodnocení tohoto požárně bezpečnostního řešení stavby je povinností generálního projektanta provést přehodnocení formou změny nebo doplňku požárně bezpečnostního řešení provedeným autorem tohoto požárně bezpečnostního řešení stavby. Požárně bezpečnostní řešení je součástí dokumentace požární ochrany a musí být uloženo u právnické nebo podnikající fyzické osoby podle vyhlášky MV č. 246/2001 Sb., o požární prevenci a předloženo při výkonu státního požárního dozoru podle zákona č. 133/1985 Sb., o požární ochraně, ve znění pozdějších předpisů.

Při realizaci stavby je nutné **dodržet opatření a návrhy řešení uvedené v textu požárně bezpečnostního řešení, především:**

- 1) **Dodržet požadavky stanovené v původním PBŘ 2024-02/41 se změnami stanovenými v tomto PBŘ.**